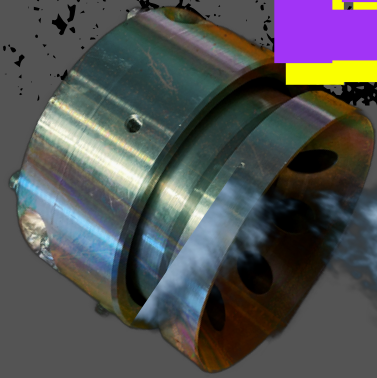


# ヒュームキャッチャー

DE

溶接ヒューム

回収



**ヒューム回収の決定版!**

簡単取り付けすぐ実装!

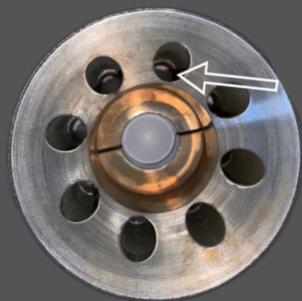
各種溶接方で

※裏面のラインナップをご覧ください

**90%**

ヒューム回収達成 (当社比)<sup>以上</sup>

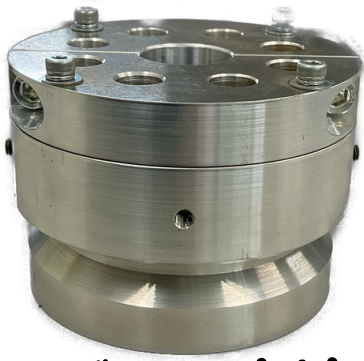
実用新案登録済み



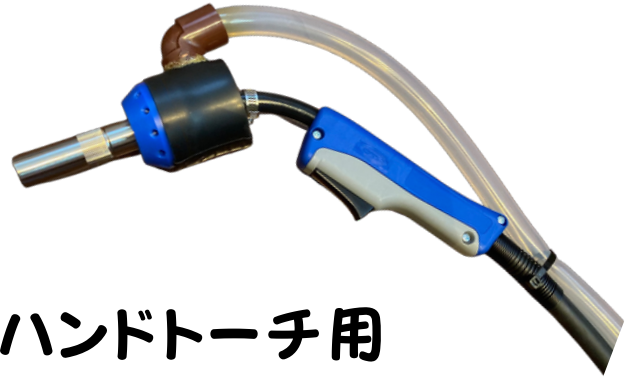
吸引口の調整機能で、吸引バランスを簡単設定することにより、ブローホールの発生を防ぎ90%以上のヒュームを回収することに成功。

**ご注意:当製品にはヒューム回収装置が必要です。ダクトを繋げてご利用ください。**

# ラインナップ



ロボット溶接  
(CO2・MiG・MAG  
350A)



ハンドトーチ用  
(CO2・MiG・MAG  
350A)



**NEW!**

レーザー溶接・プラズマ  
溶接・切断トーチ用  
各種メーカー・型式にて  
製作可能です



その他ラインナップも続々開発・発売  
予定です。デモ機等ご相談ください。  
動画は↓下記よりCheck!

希望販売価格 OPEN

CO2溶接動画



取り付け動画



レーザー用動画



 株式会社 アイワエンジニアリング  
252-1108  
神奈川県綾瀬市深谷上8-25-13  
TEL 0467-79-6771  
FAX 0467-79-6770  
mail daihyou@aiwa-eng.com  
HP <http://aiwa-eng.com>